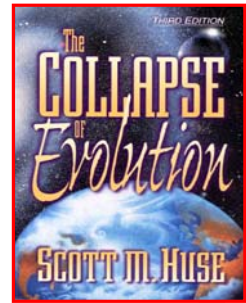
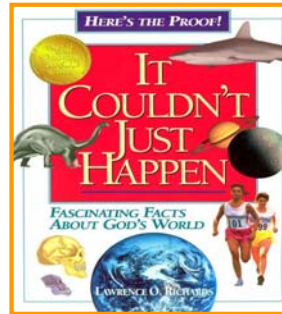


하나님의 특별 창조



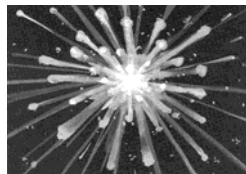
인하대학교
정동수 교수
공학박사, 신학석사



창조와 진화

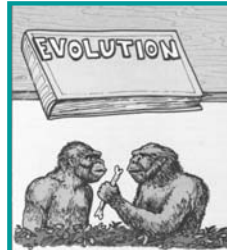


성경: 하나님의 창조



과학자: 빅뱅 진화

창조와 진화



생명의 기원

진화
(Evolution)
우연+시간+물질


창조
(Creation)
지혜+실계+물질



생명

당신의 조상입니까?

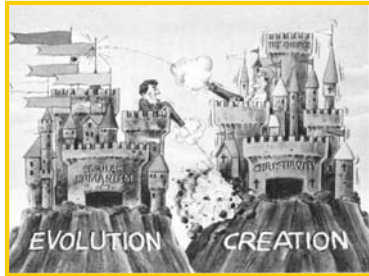
Is This a Relative of YOURS?



Unbelievably, millions say "YES!"

But scientific facts dispense the theory of evolution. If you look at them, the entire theory collapses! Educator Scott Huse, tired of seeing students told that there is no God, gives us the facts that prove evolution is a fraud. And he made it easy to understand. This book has helped thousands of young people see that they study are a special creation of a loving God. Share it with someone!

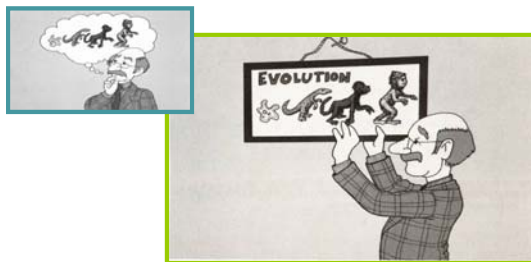
창조와 진화의 대격투



과학자(?)



누구나 편견이 있다!



진화론 나무



진화론

- 빅뱅: 100-200억년 전
- 지구: 50억년 전
- 사람과 원숭이의 공통 조상: 5천만년 전
- 사람: 100만년 전
- 무생명에서 생명으로
- 저등 생명에서 고등 생명으로
- 종의 변화

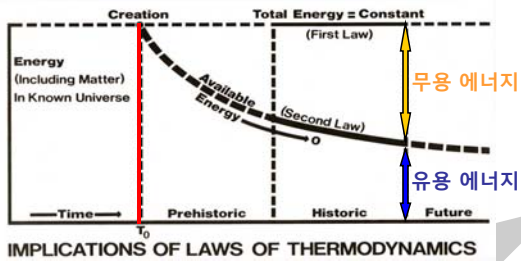


참된 과학 1



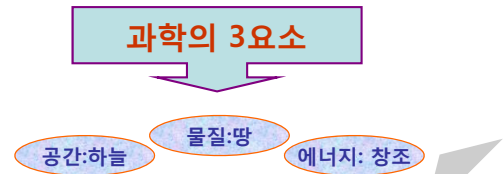
생명은 반드시 생명에서 난다!

열역학 제1 법칙



창세기 1장 1절 (1)

• 처음에 하나님께서 하늘과 땅을 창조하시니라.

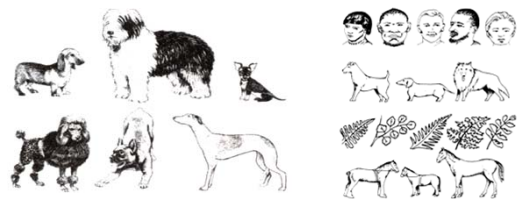


창세기 1장 1절 (2)

• 처음에 하나님께서 하늘과 땅을 창조하시니라.

1. 처음에: 시작이 있다
2. 하나님께서: 무신론 No!
3. 하늘과 땅: 하나님 ≠ 창조 세계
4. 창조: 진화론 No!

참된 과학 2

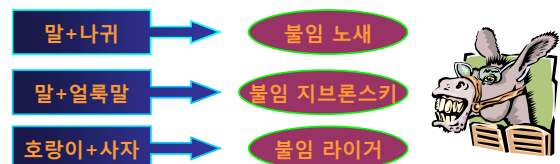


같은 종에서 같은 종이 난다!

종류대로

- 하나님께서 이르시되, 땅은 풀과 씨 맺는 채소와 자기 종류대로 열매 맺는 과일 나무 곧 열매 속에 씨가 있는 과일 나무를 땅 위에 내라, 하시니 그대로 되어(창1:11)
- 하나님께서 큰 고래들과 물들이 풍성히 낸, 움직이는 모든 살아 있는 창조물을 그것들의 종류대로, 날개 달린 모든 날짐승을 그것의 종류대로 창조하시니라(창1:21).
- 종류대로: 창세기 1장에만 10번

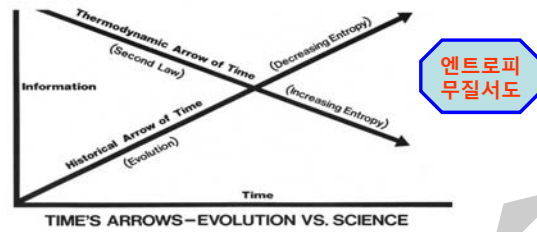
종의 변화: 불임



짐승들에게 물으라!

- 그러나 이제 짐승들에게 물어보라. 그것들이 너를 가르치리라. 공중의 날짐승들에게 물어보라. 그것들이 네게 일러 주리라. 혹은 땅에게 말하라. 땅이 너를 가르치리라. 바다의 물고기들이 네게 밝히 알려 주리라. 이 모든 것들을 통해 주의 손이 이 일을 이루신 줄을 누가 알지 못하느냐? 모든 생물의 혼과 모든 인간의 숨이 그분의 손에 있느니라(욥12:7-10).

열역학 2법칙 (1)



열역학 2법칙 (2)



진화론의 마술봉: 시간(1)



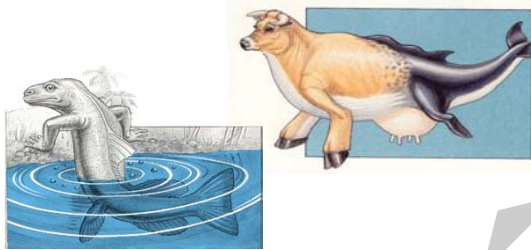
진화론의 마술봉: 시간(2)



급구: 중간 단계



상상 속의 중간 단계



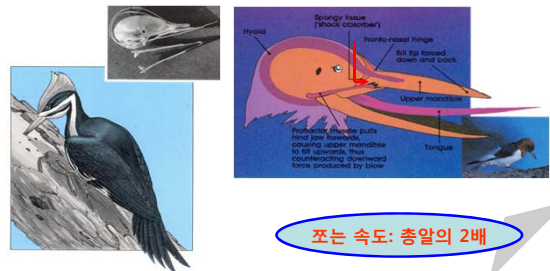
지혜와 설계 (1)



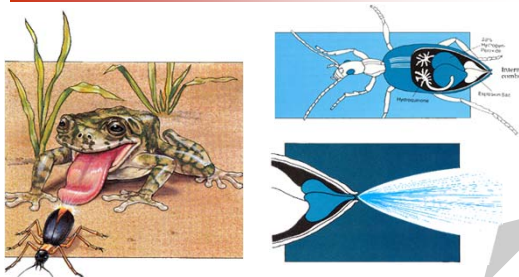
지혜와 설계 (2)



딱따구리



물 뿜는 딱정벌레



인

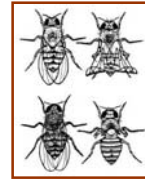
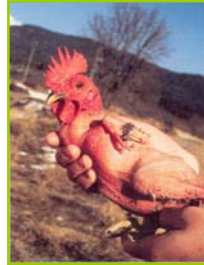


지구



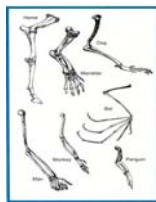
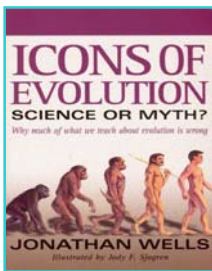
- 태양과의 거리
- 물(태양계에서 유일함)
- 산소(21%)
- 오존층, 이산화탄소 층
- 23.4도 경사: 계절
- 식량(미국, 캐나다)

물연변이 이론



수명 14일
X선, 화학약품, 1500세대
57년, 종의 변화 No!

진화론자들의 주장



상사기관

시조새



1억 5천만 년 전 존재
교과서진화론개정추진위원회
파충류와 조류의 중간 단계 No!

말의 진화



필트다운맨



- 1912년 찰스 도우슨
- 영국 필트다운에서 턱뼈 (유인원)와 머리뼈와 이빨(인간) 발견
- 50만년 전 존재
- 500여 개의 책자
- 1950년 사기로 드러남

네브라스카맨



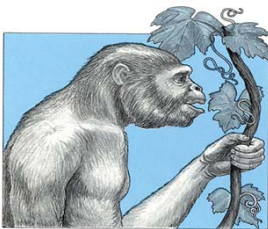
- 1922년
- 오스본 박사
- 이빨 하나 발견
- 그 뒤 다른 유물이 발견되고 이빨은 돼지 이빨로 판명남

네안데르탈인



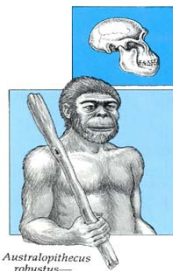
- 1860년 독일 네안데르탈 계곡
- 유럽, 아시아 아프리카, 이스라엘 등에서 발견됨
- 등이 굽어 있음
- 비타민 D 결핍
- 뇌 사이즈: 1400-1600cc(정상인 1500)

라마피테쿠스



- 1930년대 인도
- 턱뼈와 이빨 몇 개
- 오랑우탄

오스트랄로피테쿠스



- 1924년 남아프리카
- 레이몬드 닥트 박사
- 유인원과 인간의 중간 단계
- 유인원에 지나지 않음

루시



- 1973년 에티오피아
- 요한슨 박사
- 최초의 인간(300만년 전)
- 목 이상은 원숭이
- 직립 존재
- 무릎 뼈, 3.2km, 60m 떨어진 지층에서 가져옴

크로마뇽인



- 1868년, 프랑스 크로마뇽 동굴
- 현생 인류의 직접 조상
- 뇌 크기 등 정상적인 유럽 사람

사람과 원숭이

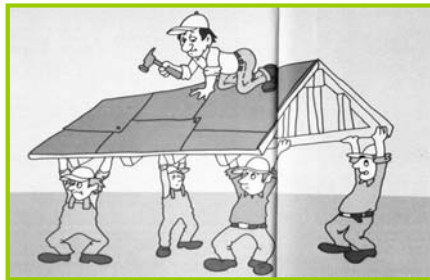
그분께서 사람들의 모든 민족들을 한 피에서 만드사 온 지면에 거하게 하시고 (행17:26)

성경: 믿음의 기초

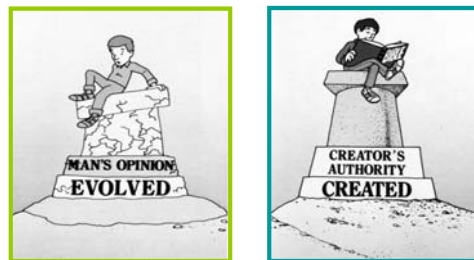
- 66권 3X9(OT)=27(NT)
- 창세기와 계시록

	창세기	계시록
1	낙원의 시작(3:23)	낙원의 개방(21:25)
2	저주의 선포(3:17)	저주의 제거(22:3)
3	생명나무 금지(3:24)	생명나무 먹음(22:14)
4	죽음의 시작(3:16-19)	죽음의 종결(21:4)
5	뱀의 승리(3:13)	어린양의 승리(20:10)
6	하나님과 교제 중단(3:8-10)	교제의 회복(21:3)

창세기: 믿음의 기초!



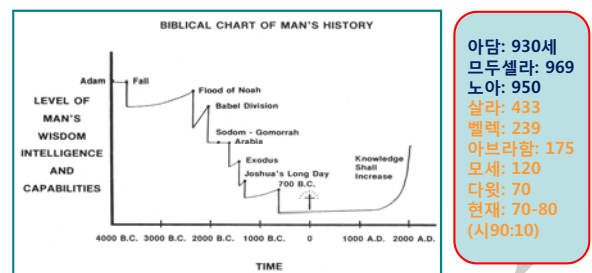
창세기 해석



창세기: 기독교의 기초

1	창조	1장	BC 4004
2	타락, 죄	3장	
3	낙원 상실	3장	
4	노아의 홍수	6-9장	BC 2348
5	바벨탑	11장	
6	아브라함	12장	BC 1996
7	예수 그리스도		AD 1(BC4)
8	낙원 회복		?

창세기 수명, 지성

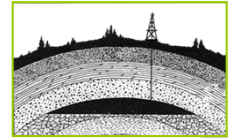
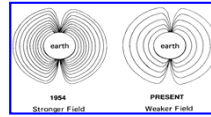


인류역사 타임라인



젊은 지구(Young Earth)

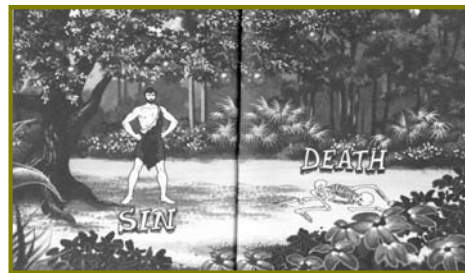
- 자기장: 반감기 1,400년
- 10,000년 전: 자석별
- 석유와 가스
- 고압, 다공층



젊은 지구(2)

- 인구증가
- 0.5%
- 100만년
- 현재 인구: 10^{2100} 명
- 우주를 채울 수 있는 전자의 수: 10^{130} 개
- 달의 퇴행: 지구에서 점점 멀어짐
- 대륙의 침식
- 지구의 회전: 계속 감소
- 미시시피강 델타: 4000년

창세기: 믿음의 기초

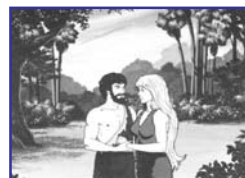


동성 연애



북 성공회 첫 동성예자 주교 서품 미국 성공회 최초로 동성예자 주교가 된 존 폴빈은 신부가 3일 뉴햄프셔주 대법에서 열린 주교 서품식에서 동성예 배우자인 미크 앤드루로부터 주교관을 간대받고 있다. 이날 제4차 양자회담의 성공회는 미국 성공회와의 관계 단절을 선언했다. 2005.11.4 중앙일보 (49면 AP-연합)

창세기: 실행의 기초



Yes!!!



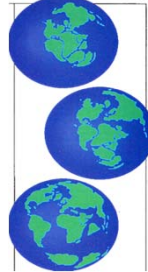
No!!!

성경이 사실인가요?



그분께서는 북쪽을 빈 곳에
적시와 땅을 허공에 매다시고
(욘26:7)

성경이 사실인가요?



에벨에게 두 아들이 태어났는데
하나의 이름은 벨렉이었으니 이는
그의 날들에 땅이 나뉘었기 때문이더라
(창10:25).

땅의 원 위에 앉으신 이가
바로 그분이시니 땅에 거하는 자들은
메뚜기 같으니라(사40:22).

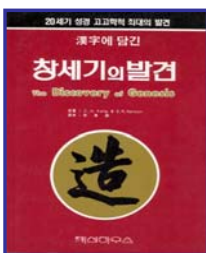
노아의 대홍수

- 노아의 생애에서 육백째 해 둘째 달 곧 그 달 십칠일 바로 그 날에 큰 깊음의 모든 샘들이 터지고 하늘의 창들이 열리며 비가 밤낮으로 사십일 동안 땅 위에 쏟아졌더라(창7:11-12).
- 에베레스트 산의 조개 화석
- 소금 바다

바벨탑



창세기의 발견



船 義

창조론과 진화론

- 과학은 결코 과거를 직접적으로 다룰 수 없다.
- 진화는 믿음이다.
- 진화는 종교적 믿음이다.
- 둘 다 믿음을 필요로 한다.
- 이 둘의 갈등은 '종교 대 종교'의 갈등이다.

창조주의 대 진화론 싸움